

ORDERING PARTS

1. Description of each part and its stamp number is described in this parts list. Screws and nuts for parts are shown adjacent to the relevant parts. When ordering parts, describe clearly stamp number with its name of part.
2. The parts which have no Ref. Number can not be delivered independently; always order it as an assembly.
3. A set of assembled parts is represented by the stamp number of its main parts.
4. The last figure on the parts stamp number advances on each improvement of the parts.
5. Parts No. described in [] of Remarks means old parts No.
 - The parts list is subject to change without prior notice.

ご注文上の注意事項

1. ご注文の際は、部品番号、部品名称、個数を明記ください。
2. 但し(図番 Ref.No.)の記入がない部品は、単体販売できませんので、それに該当する完備部品(組部品)をご注文ください。
3. 組部品はその中の主パーツの刻印番号で表示してあります。
4. 刻印番号は、その部品が改良される都度に、最後の数字が1番ずつ繰り上がり、新しい刻印番号にかわりますのでご了承ください。
5. 摘要欄中の[]内は旧パーツ番号です。
 - 本部品表は改良のため予告なく変更することがあります。

CONTENTS 目次

01. MISCELLANEOUS COVERS PARTS.....	16
カバ-関係	
02-1. THREAD TENSION & OILING PARTS	18
糸調子、給油関係	
02-2. THREAD TENSION & NEEDLE THREAD OILER (DS-9AW,DS-9CW)	20
糸調子、上糸給油器関係	
03. BUSHING PARTS.....	22
軸受関係	
04. NEEDLE BAR & CRANK SHAFT PARTS	24
針棒、クランクシャフト関係	
05. PRESSER FOOT PARTS	26
押エ金関係	
06. LOOPER ROCKER & CONNECTING ROD PARTS	28
ルーパー揺動関係	
07-1. FEED DRIVING & THROAT PLATE PARTS (DS-9A, DS-9AW).....	30
送り機構、針板関係	
07-2. FEED DRIVING & THROAT PLATE PARTS (DS-9C, DS-9P, DS-9CW)	32
送り機構、針板関係	
08-1. CUTTER PARTS (DS-9A, DS-9AW).....	34
カッター関係	
08-2. CUTTER PARTS (DS-9C, DS-9CW).....	36
カッター関係	
09. THREAD BREAK DETECTOR PARTS	38
糸切れ検出関係	
LIST OF SCREW, NUT & WASHER	40, 41
ネジ、ナット、ワッシャー一覧図	
NUMERICAL INDEX OF PARTS	42~44
パーツ索引	

ORDERING PARTS

1. Description of each part and its stamp number is described in this parts list. Screws and nuts for parts are shown adjacent to the relevant parts. When ordering parts, describe clearly stamp number with its name of part.
2. The parts which have no Ref. Number can not be delivered independently; always order it as an assembly.
3. A set of assembled parts is represented by the stamp number of its main parts.
4. The last figure on the parts stamp number advances on each improvement of the parts.
5. Parts No. described in [] of Remarks means old parts No.
 - The parts list is subject to change without prior notice.

ご注文上の注意事項

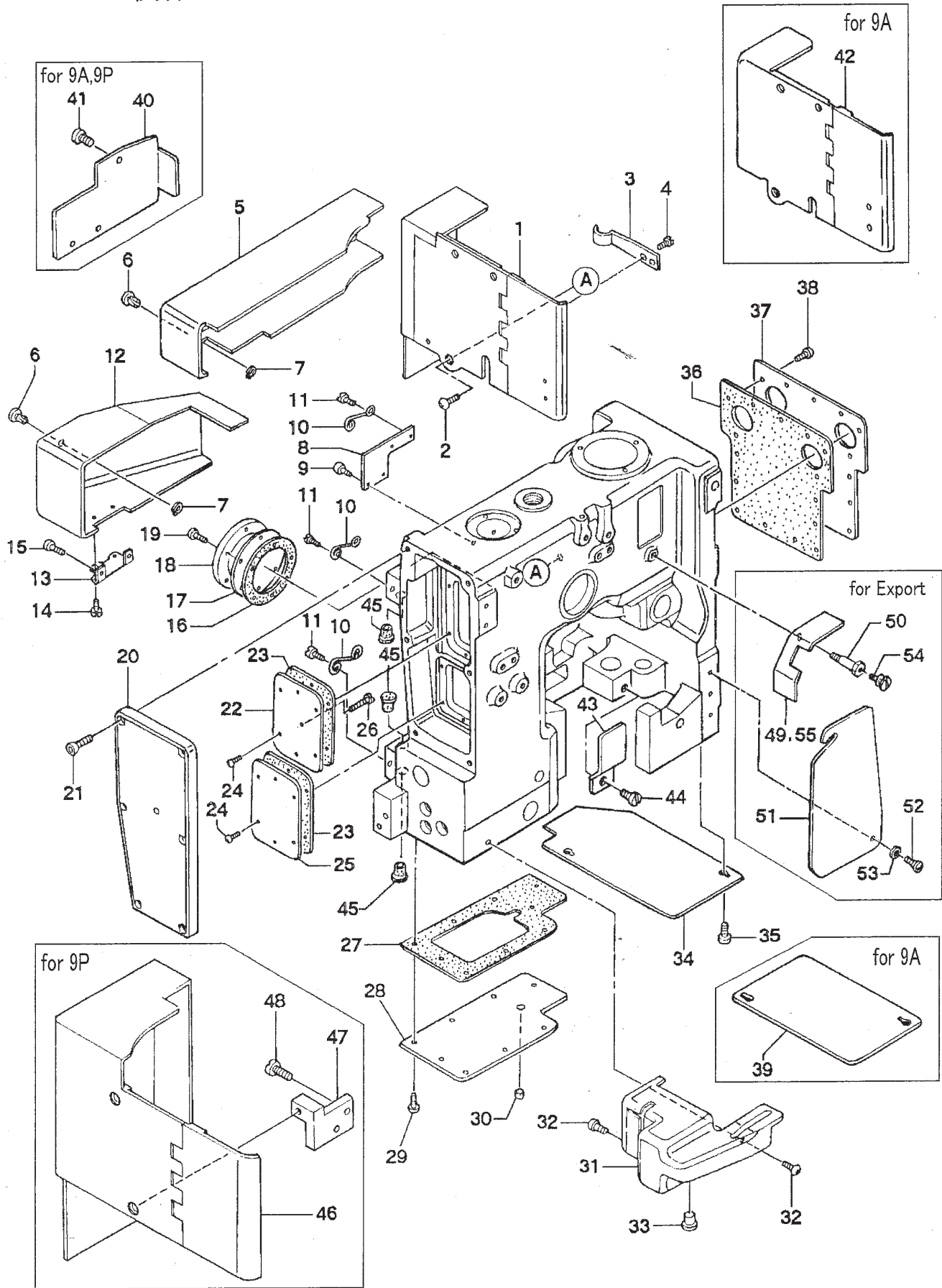
1. ご注文の際は、部品番号、部品名称、個数を明記ください。
2. 但し(図番 Ref.No.)の記入がない部品は、単体販売できませんので、それに該当する完備部品(組部品)をご注文ください。
3. 組部品はその中の主パーツの刻印番号で表示してあります。
4. 刻印番号は、その部品が改良される都度に、最後の数字が1番ずつ繰り上がり、新しい刻印番号にかわりますのでご了承ください。
5. 摘要欄中の[]内は旧パーツ番号です。
 - 本部品表は改良のため予告なく変更することがあります。

CONTENTS 目次

01. MISCELLANEOUS COVERS PARTS.....	16
カバ-関係	
02-1. THREAD TENSION & OILING PARTS	18
糸調子、給油関係	
02-2. THREAD TENSION & NEEDLE THREAD OILER (DS-9AW,DS-9CW)	20
糸調子、上糸給油器関係	
03. BUSHING PARTS.....	22
軸受関係	
04. NEEDLE BAR & CRANK SHAFT PARTS	24
針棒、クランクシャフト関係	
05. PRESSER FOOT PARTS	26
押エ金関係	
06. LOOPER ROCKER & CONNECTING ROD PARTS	28
ルーパー揺動関係	
07-1. FEED DRIVING & THROAT PLATE PARTS (DS-9A, DS-9AW).....	30
送り機構、針板関係	
07-2. FEED DRIVING & THROAT PLATE PARTS (DS-9C, DS-9P, DS-9CW)	32
送り機構、針板関係	
08-1. CUTTER PARTS (DS-9A, DS-9AW).....	34
カッター関係	
08-2. CUTTER PARTS (DS-9C, DS-9CW).....	36
カッター関係	
09. THREAD BREAK DETECTOR PARTS	38
糸切れ検出関係	
LIST OF SCREW, NUT & WASHER	40, 41
ネジ、ナット、ワッシャー一覧図	
NUMERICAL INDEX OF PARTS	42~44
パーツ索引	

01. MISCELLANEOUS COVERS PARTS

カバー関係



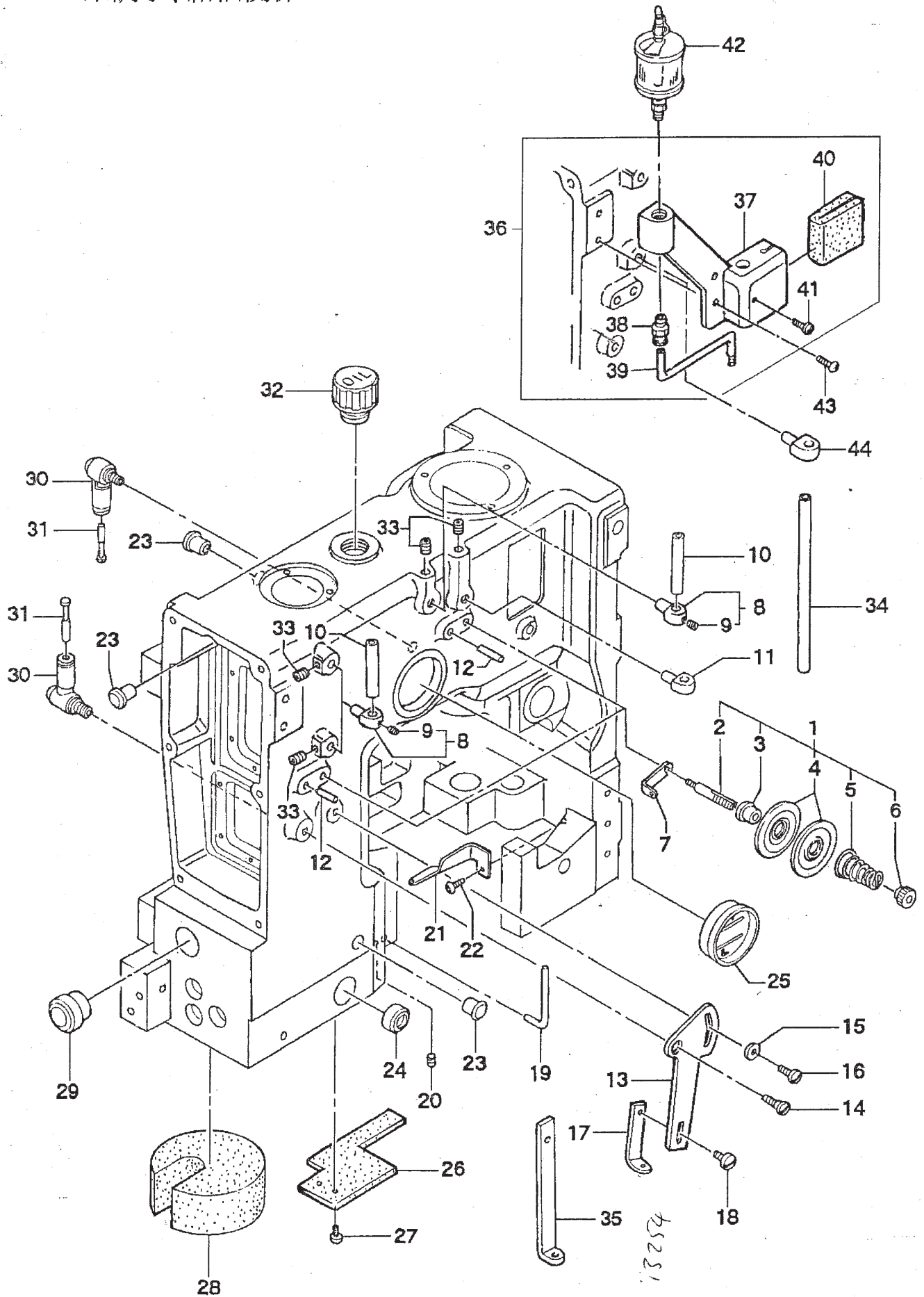
01. MISCELLANEOUS COVERS PARTS

カバー関係

図番 Ref.No.	部品番号 Part No.	部品名称 Description	個数 Q'ty					摘要 Remarks	
			A	C	P				
1	105017B	Cloth Plate	ベースカバー	-	1	-	-	1	
2	7/32S32007	Screw for 105017B	ネジ	2	2	2	2	2	
3	065044	Cloth Plate Spring	ベースカバースプリング	1	1	1	1	1	
4	11/64S40005	Screw for 065044	ネジ	2	2	2	2	2	
5	305031	Cylinder Cover	シリンダーカバー	1	1	1	1	1	
6	E07002	Fastener Head(T8-149)	サインファスナーヘッド	2	3	2	2	3	
7	1RS-8	Stop Ring(S-8)	止め輪	2	3	2	2	3	
8	305122	Fastener Spring Base	サインファスナーズプリングベース	1	1	1	1	1	
9	4B5×10	Screw for 305122	ネジ	2	2	2	2	2	
10	E07003	Fastener Spring(ST8)	サインファスナーズプリング	2	3	2	2	3	
11	9/64S40004	Screw for E07003	ネジ	4	6	4	4	6	
12	305021	Cutter Cover	カッターカバー	-	1	-	-	1	
13	E07001	Hinge(2FZ-11)	蝶番	-	1	-	-	1	
14	9/64S40004	Screw for E07001	ネジ	-	2	-	-	2	
15	11/64S40005	Screw for E07001	ネジ	-	2	-	-	2	
16	305141	Gasket	丸面パッキン	1	1	1	1	1	
17	035191	Side Cover	丸面	1	1	1	1	1	
18	035201	Side Cover Retainer	丸面止め板	1	1	1	1	1	
19	10S4×12K	Screw for 035201,035191,305141	ネジ	6	6	6	6	6	
20	305012	Body Head Cover	本体カバー	1	1	1	1	1	
21	4B5×20	Screw for 305012	ネジ	6	6	6	6	6	
22	305081	Top Cover A	上蓋A	1	1	1	1	1	
23	305091	Gasket	オイルシート	2	2	2	2	2	
24	10S4×12K	Screw for 305081,305082,305091	ネジ	12	12	12	12	12	
25	305082	Top Cover B	上蓋B	1	1	1	1	1	
26	SC63278	Screw	ネジ	1	1	1	1	1	
27	305052	Gasket	オイルシート	1	1	1	1	1	
28	305042	Face Plate, upper	上面板	1	1	1	1	1	
29	3S5×12	Screw for 305042,304052	ネジ	9	9	9	9	9	
30	11G1/8NPT	Plug	プラグ	1	1	1	1	1	
31	305111	Needle Bar Cover	針棒カバー	1	1	1	1	1	
32	3S5×10	Screw for 305111	ネジ	3	3	3	3	3	
33	065401	Rubber Bushing	キャップ	1	1	1	1	1	
34	305151	Face Plate, lower	下面板	-	1	1	-	1	
35	3S4×8	Screw for 305151	ネジ	2	2	2	2	2	
36	305072	Gasket	オイルシート	1	1	1	1	1	
37	305062	Inside Cover	裏面板	1	1	1	1	1	
38	3S5×15	Screw for 305062,305072	ネジ	15	15	15	15	15	
39	305152	Face Plate, lower	下面板	1	-	-	1	-	
40	305271	Side Cover	サイドカバー	1	-	1	1	-	
41	11/64S40005	Screw	ネジ	3	-	3	3	-	
42	305281	Cloth Plate	ベースカバー	1	-	-	1	-	
43	305261	Looper Thread Cover	下糸カバー	1	1	1	1	1	
44	11/64S40005	Screw for 305261	ネジ	1	1	1	1	1	
45	255351	Rubber Bushing	キャップ	3	-	3	3	-	
46	305211	Cloth Plate	ベースカバー	-	-	1	-	-	
47	305201	Cloth Plate Base	ベースカバー土台	-	-	1	-	-	
48	3/16S28018	Screw for 305201	ネジ	-	-	2	-	-	
49	305241	Looper Thread Take-Up Cover B	下糸天秤カバーB	(1)	(1)	(1)	-	-	
50	305171	Post	支柱	(1)	(1)	(1)	(1)	(1)	
51	305162	Looper Thread Take-Up Cover A	下糸天秤カバーA	(1)	(1)	(1)	(1)	(1)	
52	15/64S28017	Screw for 305162	ネジ	(1)	(1)	(1)	(1)	(1)	
53	5/16W05201	Washer for 305162	ワッシャー	(1)	(1)	(1)	(1)	(1)	
54	3/16S32004	Screw for 305162	ネジ	(1)	(1)	(1)	(1)	(1)	
55	305242	Looper Thread Take-Up Cover B	下糸天秤カバーB	-	-	-	(1)	(1)	For Export 海外仕様

02-1. THREAD TENSION & OILING PARTS

糸調子、給油関係



02-1. THREAD TENSION & OILING PARTS

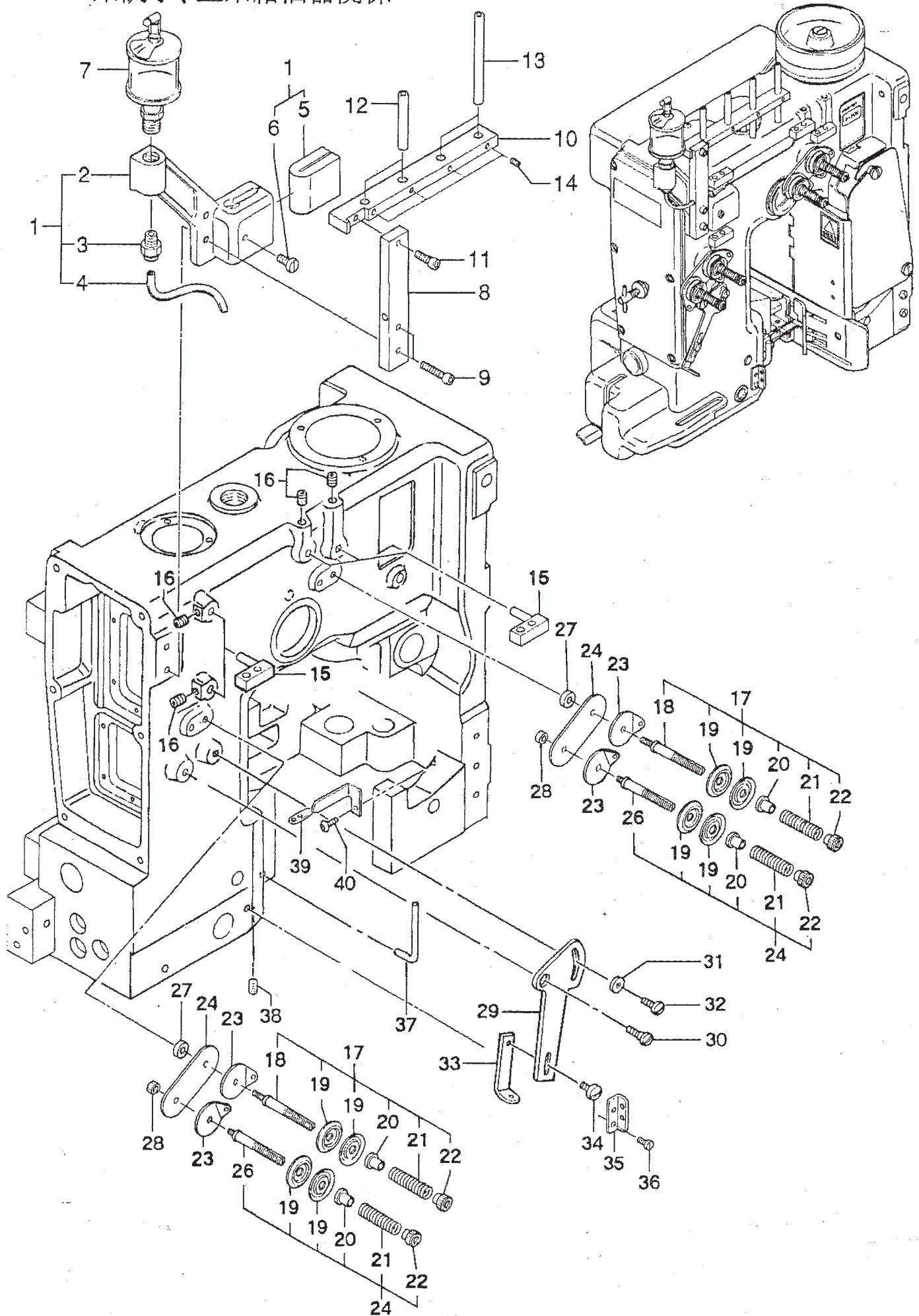
糸調子、給油関係

AW CW

図番 Ref.No.	部品番号 Part No.	部品名称 Description	個数 Q'ty					摘要 Remarks	
			A	C	P				
1	065151E	Thread Tension Ass'y	糸調子組	2	2	2	-	-	(2-6)
2	065151	Tension Post	糸調子芯棒	2	2	2	-	-	
3	HA1348	Tension Post Ferrule	糸調子スリーブ	2	2	2	-	-	
4	80676A	Tension Disc	糸調子皿	4	4	4	-	-	
5	065181	Tension Spring	糸調子スプリング	2	2	2	-	-	
6	065171	Tension Nut	糸調子ナット	2	2	2	-	-	
7	245071	Thread Guide	糸ガイド	2	2	2	-	-	
8	075081	Frame Thread Eyelet Support	糸ガイド	3	3	3	-	-	(9)
9	11/64S40501	Screw for 075091	ネジ	3	3	3	-	-	
10	075091	Frame Thread Eyelet	糸ガイドパイプ	3	3	1	-	-	
11	065211	Frame Thread Eyelet	糸ガイド	1	1	1	-	-	
12	80667	Tension Disc Stop Pin	糸調子皿止め	2	2	2	-	-	
13	035031	Needle Thread Controller A	上糸調節A	1	1	1	-	-	
14	11/64S40014	Screw for 035031	ネジ	1	1	1	-	-	
15	11/64W15103	Washer for 035031	ワッシャー	1	1	1	-	-	
16	11/64S40009	Screw for 035031	ネジ	1	1	1	-	-	
17	035042	Needle Thread Controller B	上糸調節B	1	1	1	-	-	
18	9/64S40011	Screw for 035042	ネジ	1	1	1	-	-	
19	305131	Needle Thread Guide	上糸掛ケ	1	1	1	-	-	
20	1S5×5	Screw for 305131	ネジ	1	1	1	-	-	
21	255262	Looper Thread Guide	下糸ガイド	1	1	1	-	-	
22	3S4×10	Screw for 255262	ネジ	1	1	1	-	-	
23	065401	Rubber Bushing	キャップ	3	3	3	3	3	
24	D05003	Oil Gauge (OLG 207R)	オイルゲージ	1	1	1	1	1	
25	D05007	Oil Gauge (KDM-40)	オイルゲージ	1	1	1	1	1	
26	305231	Felt	給油綿	1	1	1	1	1	
27	4S4×8	Screw for 305231	ネジ	2	2	2	2	2	
28	035821	Fence	フェンス	1	1	1	1	1	
29	D09002	Rubber Bushing (EZ3020AO)	給油口蓋	1	1	1	1	1	
30	D07055	Tube Fitting, elbow (POL8-02)	ユニバーサルエルボ	2	2	2	2	2	
31	D07056	Tube Fitting, plug (PP8)	プラグ	2	2	2	2	2	
32	D09005	Plug (BM-3/4)	給油口蓋	1	1	1	1	1	
33	1S5×6	Screw	ネジ	4	4	4	-	-	Single Thread (単環用)
34	305291	Frame Thread Eyelet	糸ガイドパイプ	-	-	2	-	-	
35	305251	Needle Thread Controller	上糸調節	(1)	(1)	(1)	-	-	
36	255392A	Needle Thread Oiler Ass'y	上糸給油器組	(1)	(1)	(1)	-	-	(37-41)
37	255392	Needle Thread Oiler Base	上糸給油器土台	(1)	(1)	(1)	-	-	
38	D07057	Tube Fitting, straight (PC4-01M)	ワンタッチ継手	(1)	(1)	(1)	-	-	Special Order
39	8FU2-4×130	Oil Tube	給油パイプ	(1)	(1)	(1)	-	-	特注
40	105521	Felt	給油綿	(1)	(1)	(1)	-	-	
41	9/64S40005	Screw	ネジ	(1)	(1)	(1)	-	-	
42	D03002	Oiler (38-1/4PF)	オイルー	(1)	(1)	(1)	-	-	
43	3S5×15	Screw for 255392	ネジ	(2)	(2)	(2)	-	-	
44	065211	Frame Thread Eyelet	糸ガイド	(1)	(1)	(1)	-	-	

02-2. THREAD TENSION & NEEDLE THREAD OILER (DS-9AW,DS-9CW)

糸調子、上糸給油器関係



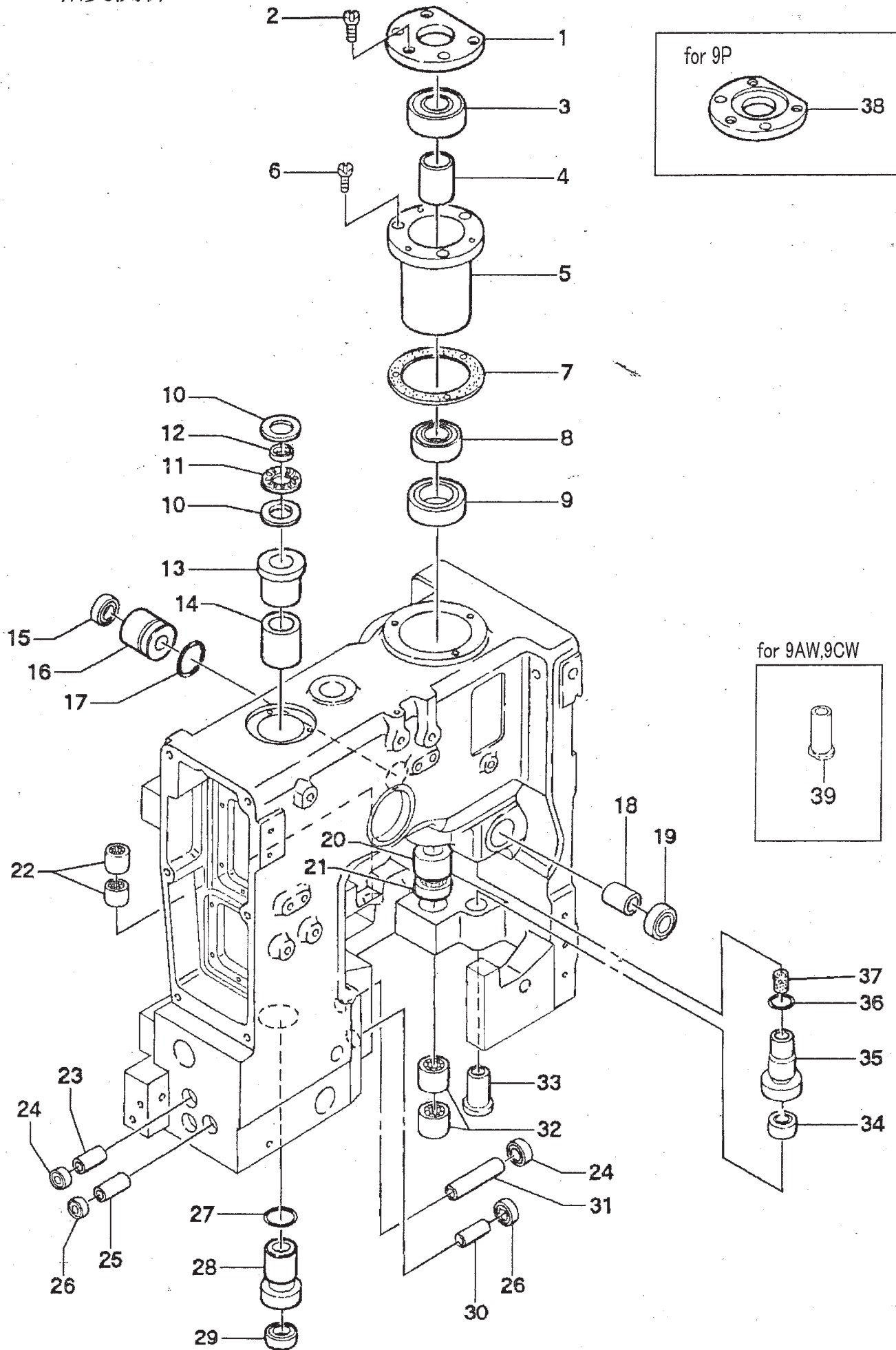
02-2. THREAD TENSION & NEEDLE THREAD OILER (DS-9AW,DS-9CW)

糸調子、上糸給油器関係

図番 Ref.No.	部品番号 Part No.	部品名称 Description		個数 Q'ty		摘要 Remarks
				9AW	9CW	
1	305401A	Needle Thread Oiler Ass'y	上糸給油器 組	1	1	(2-6)
2	305401	Needle Thread Oiler	上糸給油器	1	1	
3	D07057	Tube Fitting, straight(PC4-01M)	ワンタッチ継手	1	1	
4	8FU2-4×130	Oile Tube	給油パイプ	1	1	
5	105521	Felt	給油綿	1	1	
6	9/64S40005	Screw	ネジ	1	1	
7	D03002	Oile(38-1/4PF)	オイラー	1	1	
8	305371	Thread Guide Holder Base	糸ガイドホルダーベース	1	1	
9	4B5×25	Screw	ネジ	2	2	
10	305361	Thread Guide Holder	糸ガイドホルダー	1	1	
11	4B5×15	Screw	ネジ	1	1	
12	075091	Frame Thread Eyelet	糸ガイドパイプ	2	2	
13	305441	Frame Thread-Eyelet	糸ガイドパイプ	2	2	
14	1S5×5	Screw for 075091,305441	ネジ	4	4	
15	105561	Thread Eyelet	糸ガイド	4	4	
16	1S5×5	Screw for 105561	ネジ	4	4	
17	035021A	Thread Tension Ass'y	糸調子 組	2	2	(18-22)
18	035021	Tension Post	糸調子芯棒	2	2	
19	065261	Tension Disc	糸調子皿	8	8	
20	035071	Tension Post Ferrule	糸調子スリーブ	4	4	
21	035061	Tension Spring	糸調子スプリング	4	4	
22	065171	Tension Nut	糸調子ナット	4	4	
23	015011	Tension Thread Guide	糸ガイド座金	4	4	
24	035011	Tension Thread Guide	糸ガイド座金	2	2	
25	035022A	Thread Tension Ass'y	糸調子 組	2	2	(19-22,26)
26	035022	Tension Post	糸調子芯棒	2	2	
27	305431	Collar	カラー	1	1	
28	11/64N40104	Nut	ナット	2	2	
29	035031	Needle Thread Controller A	上糸調節 A	1	1	
30	11/64S40014	Screw for 035031	ネジ	1	1	
31	11/64W15103	Washer for 035031	ワッシャー	1	1	
32	11/64S40009	Screw for 035031	ネジ	1	1	
33	035043	Needle Thread Controller B	上糸調節 B	1	1	
34	9/64S40011	Screw for 035043	ネジ	1	1	
35	305381	Needle Thread Guide	上糸ガイド	1	1	
36	11/64S40005	Screw for 305381	ネジ	1	1	
37	305131	Needle Thread Guide	上糸ガイド	1	1	
38	1S5×5	Screw for 305131	ネジ	1	1	
39	305391	Looper Thread Guide	上糸ガイド	1	1	
40	3S4×10	Screw for 305391	ネジ	1	1	

03. BUSHING PARTS

軸受関係



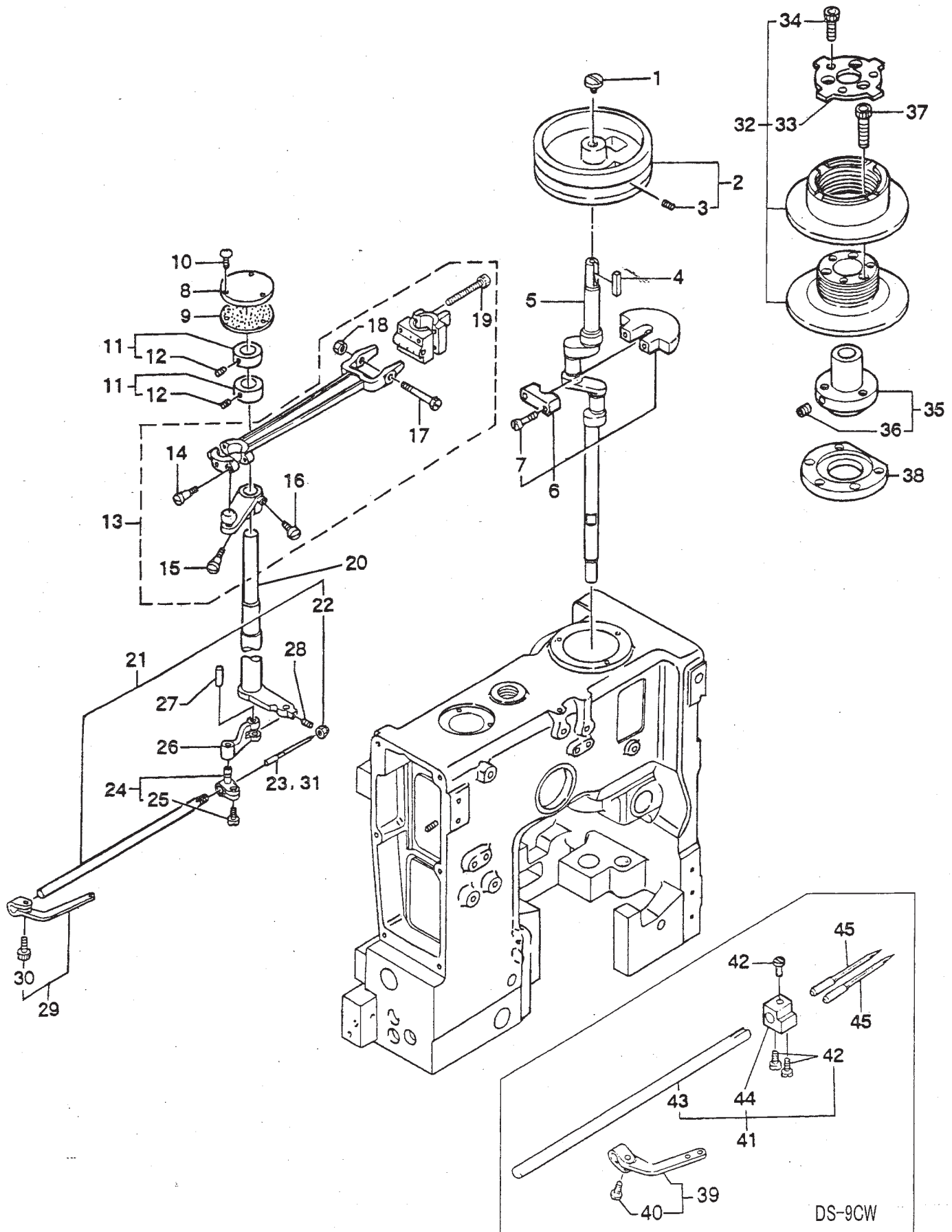
03. BUSHING PARTS

軸受関係

図番 Ref.No.	部品番号 Part No.	部品名称 Description		個数 Q'ty					摘要 Remarks
				A	C	P			
1	031091	Bearing Holder	ベアリング押エ	1	1	-	1	1	
2	3/16S28014	Screw for 031091	ネジ	3	3	3	3	3	
3	1A01002	Ball Bearing (6302ZZ)	ボールベアリング	1	1	1	1	1	
4	031111	Collar A	カラーA	1	1	1	1	1	
5	031082	Crank Shaft Bushing Housing	ベアリングケース	1	1	1	1	1	
6	3/16S28005	Screw for 031082	ネジ	3	3	3	3	3	
7	301041	Gasket	ガスケット	1	1	1	1	1	
8	1A01004	Ball Bearing (6202ZZ)	ボールベアリング	1	1	1	1	1	
9	D04003	Oil Seal (SC224211)	オイルシール	1	1	1	1	1	
10	4A01002	Thrust Washer (FTRA-1528)	スラストワッシャー	2	2	2	2	2	
11	4A01001	Thrust Bearing (FTNA-1528)	スラストベアリング	1	1	1	1	1	
12	302061	Ring, pilot	リング	1	1	1	1	1	
13	302052	Arm Rocker Shaft Bushing, rear	上後ブッシュ	1	1	1	1	1	
14	302041	Arm Rocker Shaft Bushing, middle	上中ブッシュ	1	1	1	1	1	
15	D04011	Oil Seal (TC10207)	オイルシール	1	1	1	1	1	
16	303041	Looper Drive Lever Shaft Bushing, rear	バルクランク軸ブッシュ後	1	1	1	1	1	
17	31LP21	"O" Ring (P21)	"O" リング	1	1	1	1	1	
18	303031	Looper Drive Lever Shaft Bushing, front	バルクランク軸ブッシュ前	1	1	1	1	1	
19	D04012	Oil Seal (TC12257)	オイルシール	1	1	1	1	1	
20	301031	Crank Shaft Bushing, middle	下中ブッシュ	1	1	1	1	1	
21	D04013	Oil Seal (TC15307)	オイルシール	1	1	1	1	1	
22	3A03016	Needle Bearing (HMK1012L)	ニードルベアリング	4	4	4	4	4	
23	112061	Presser Bar Bushing, upper	押エ棒ブッシュ上	2	2	2	2	2	
24	D04016	Oil Seal (TC4 8.7 16.5 7)	オイルシール	4	4	4	4	4	
25	092052	Needle Bar Bushing, upper	針棒ブッシュ上	1	1	1	1	1	
26	D04015	Oil Seal (TC4 8 16.5 7)	オイルシール	2	2	2	2	2	
27	31LP21	"O" Ring (P21)	"O" リング	1	1	1	1	1	
28	302032	Arm Rocker Shaft Bushing, front	上前ブッシュ	1	1	1	1	1	
29	D04014	Oil Seal (SC15257)	オイルシール	1	1	1	1	1	
30	092062	Needle Bar Bushing, lower	針棒ブッシュ下	1	1	1	1	1	
31	062201	Presser Bar Bushing, lower	押エ棒ブッシュ下	2	2	2	2	2	
32	3A03014	Needle Bearing (HMK1516LL)	ニードルベアリング	1	1	1	1	1	
33	303111	Looper Rocker Shaft Bushing, front	ルーパースhaftブッシュ前	1	1	1	-	-	
34	D04011	Oil Seal (TC10207)	オイルシール	1	1	1	1	1	
35	303121	Looper Rocker Shaft Bushing, rear	ルーパースhaftブッシュ後	1	1	1	1	1	
36	32LS14	"O" Ring (S14)	"O" リング	1	1	1	1	1	
37	707181	Filter	フィルター	1	1	1	1	1	
38	301091	Bearing Holder	ベアリング押エ	(1)	(1)	1	(1)	(1)	
39	303112	Looper Rocker Shaft Bushing, front	ルーパースhaftブッシュ前	-	-	-	1	1	

04. NEEDLE BAR & CRANK SHAFT PARTS

針棒、クランクシャフト関係



DS-9CW

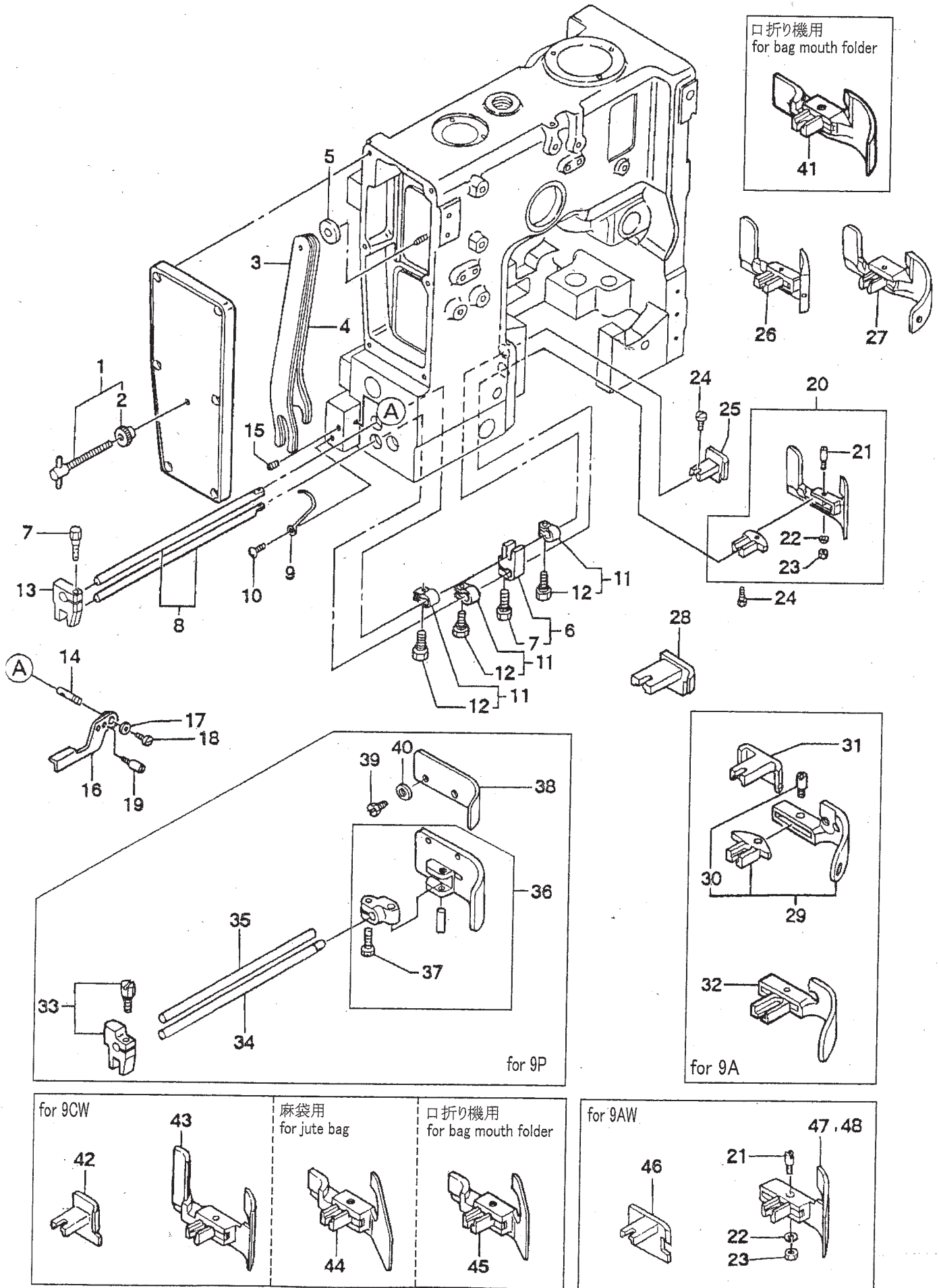
04. NEEDLE BAR & CRANK SHAFT PARTS

針棒、クランクシャフト関係

図番 Ref.No.	部品番号 Part No.	部品名称 Description	個数 Q'ty					摘要 Remarks
			A	C	P			
1	15/64S28012	Screw for 101101						
2	301051	Pulley	1	1	1	1	1	
3	1S6×10	Screw for 101101	1	1	-	1	1	(3)
4	1K4×35S	Key (4×4×35)	2	2	-	2	2	
5	301021	Crank Shaft	1	1	1	1	1	
6	031131	Balance Weight	1	1	1	1	1	
7	3/16S28018	Screw for 031131	1	1	1	1	1	(7)
8	302072	Rear Cover	2	2	2	2	2	
9	302082	Gasket	1	1	1	1	1	
10	3S5×15	Screw for 302072,302082	1	1	1	1	1	
11	062052	Arm Rocker Shaft Collar	3	3	3	3	3	
12	15/64S28525	Screw for 062052	2	2	2	2	2	(12)
13	032012A	Crank Shaft Connecting Rod Ass'y	4	4	4	4	4	
14	11/64S40090	Screw	1	1	1	1	1	(14-19)
15	9/32S28015	Spot Screw for 032012A	2	2	2	2	2	
16	9/32S28001	Screw for 032012A	1	1	1	1	1	
17	1/4S40010	Screw	1	1	1	1	1	
18	1/4N40207	Nut	1	1	1	1	1	
19	4B4×20	Screw	1	1	1	1	1	
20	302011	Arm Rocker Shaft	4	4	4	4	4	
21	302091A	Needle Bar Ass'y	1	1	1	1	1	
22	062151	Needle Clamp Nut	1	1	1	-	-	(22)
23	B20001	Needle (DR-H30#26)	1	1	1	-	-	
24	032171	Needle Bar Connecting Stud	1	1	-	-	-	
25	11/64S40002	Screw for 032171	1	1	1	1	1	(25)
26	302021	Needle Bar Connecting Link	1	1	1	1	1	
27	032141	Needle Bar Connecting Link Pin	1	1	1	1	1	
28	1S5×6	Screw for 032141	1	1	1	1	1	
29	302101	Needle Thread Take-Up	1	1	1	-	-	(30)
30	4B5×10	Screw for 302101	1	1	1	-	-	
31	B05001	Needle (DR-G67#27)	-	-	1	-	-	
32	301061A	Variable Diameter Pulley Ass'y	(1)	(1)	1	(1)	(1)	(33,34)
33	301081	Presser Plate	(1)	(1)	1	(1)	(1)	
34	4B5×20	Screw	(3)	(3)	3	(3)	(3)	
35	281122	Pulley Hub	(1)	(1)	1	(1)	(1)	(36)
36	SS142838	Screw	(2)	(2)	2	(2)	(2)	Special Order
37	SC10321	Screw	(3)	(3)	3	(3)	(3)	DS-9A,DS-9C
38	301091	Bearing Holder	(1)	(1)	1	(1)	(1)	特注
39	302271	Needle Thread Take-Up	-	-	-	1	1	(40)
40	4B5×10	Screw	-	-	-	1	1	
41	302251A	Needle Bar Ass'y	-	-	-	1	1	(42-44)
42	11/64S40001	Screw	-	-	-	3	3	
43	302251	Needle Bar	-	-	-	1	1	
44	302261	Needle Holder	-	-	-	1	1	
45	B20001	Needle (DR-H30#26)	-	-	-	2	2	

05. PRESSER FOOT PARTS

押工金関係



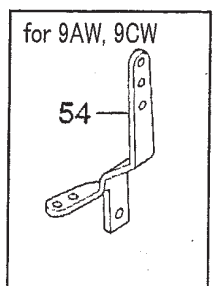
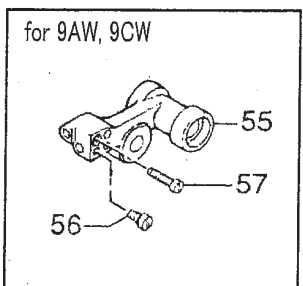
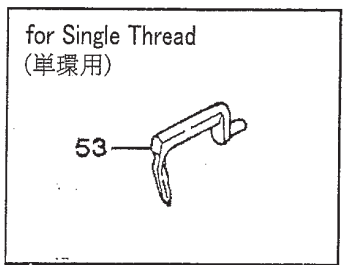
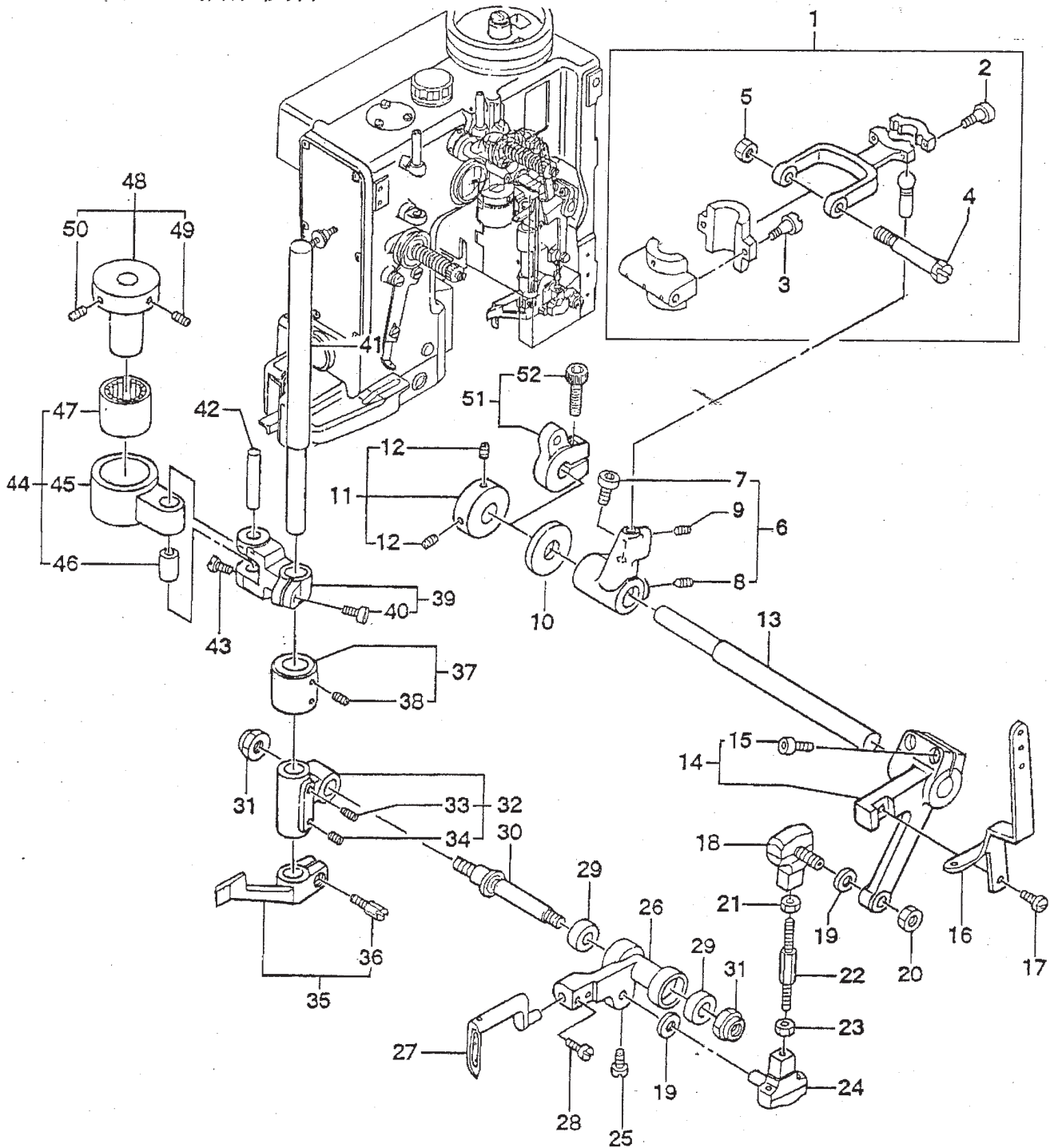
05. PRESSER FOOT PARTS

押エ金関係

図番 Ref.No.	部品番号 Part No.	部品名称 Description		個数 Q'ty					摘要 Remarks
				A	C	P			
1	102171	Presser Spring Regulator Screw	板バネ調節ネジ	1	1	1	1	1	(2)
2	5/16N24301	Nut for 102171	ナット	1	1	1	1	1	
3	102091	Presser Bar Spring, large	板バネ (大)	2	2	3	2	2	
4	102101	Presser Bar Spring, small	板バネ (小)	2	2	-	2	2	
5	302121	Collar	間座	1	1	1	1	1	
6	102062	Presser Bar Lifting Bracket, left	押エ棒抱キ (左)	1	1	1	1	1	(7)
7	15/64S28019	Screw for 102062	ネジ	2	2	2	2	2	
8	062181	Presser Bar	押エ棒	2	2	-	2	2	
9	305181	Spring	スプリング	1	1	1	1	1	
10	3S4×10	Screw for 305181	ネジ	1	1	1	1	1	
11	072121	Presser Bar Spring Adjuster	押エ棒スプリング調節	3	3	3	3	3	(12)
12	15/64S28019	Screw for 072121	ネジ	3	3	3	3	3	
13	302222	Presser Bar Lifting Bracket	押エ棒抱キ上	1	1	-	1	1	(7)
14	282121	Presser Bar Lifter Hinge Stud	押エ揚ゲピン	1	1	1	1	1	
15	1S5×10	Screw for 282121	ネジ	1	1	1	1	1	
16	282242	Presser Bar Lifter	押エ揚ゲ	1	1	-	1	1	
17	7/32W05201	Washer for 282241	ワッシャー	1	1	1	1	1	
18	9/64S40011	Screw for 282241	ネジ	1	1	1	1	1	
19	11/64S40099	Screw	ネジ	1	1	1	1	1	
20	102135A	Presser Foot Ass'y, left	押エ金 組 (左)	-	1	-	-	-	(21-23)
21	11/64S40073	Screw	ネジ	-	1	-	-	-	
22	3W5	Spring Washer	スプリングワッシャー	1	1	-	-	-	
23	11/64N40102	Nut	ナット	1	1	-	-	-	
24	11/64S40084	Screw for 102135A, 102162	ネジ	2	2	-	2	2	
25	102162	Presser Foot, right	押エ金 (右)	-	1	-	-	-	
26	102136A	Presser Foot Ass'y, left for sub-tape	押エ金 組 (左) 当紙用	-	(1)	-	-	-	(21-23)
27	102134A	Presser Foot Ass'y, left for hand feed	押エ金 組 (左) 手差用	-	(1)	-	-	-	(21-23)
28	102161	Presser Foot, right for hand feed	押エ金 (右) 手差用	-	(1)	-	-	-	
29	062251A	Presser Foot Ass'y, left	押エ金 組 (左)	1	-	-	-	-	(30)
30	11/64S40064	Screw	ネジ	1	-	-	-	-	
31	062261	Presser Foot, right	押エ金 (右)	1	-	-	-	-	
32	062252A	Presser Foot Ass'y, left for jute bag	押エ金 組 (左) 麻袋用	(1)	-	-	-	-	(30)
33	302221	Presser Bar Right Lifting Bracket	押エ棒抱キ (右)	-	-	1	-	-	(7)
34	302201	Presser Bar Left	押エ棒 (左)	-	-	1	-	-	
35	302211	Presser Bar Right	押エ棒 (右)	-	-	1	-	-	
36	302161A	Presser Foot Ass'y	押エ金 組	-	-	1	-	-	(37)
37	11/64S40018	Screw for 302161A	ネジ	-	-	1	-	-	
38	302191	Bag Guide	袋ガイド	-	-	1	-	-	
39	11/64S40045	Screw for 302181	ネジ	-	-	2	-	-	
40	11/64W10101	Washer for 302181	ワッシャー	-	-	2	-	-	
41	102321A	Presser Foot Ass'y, left for bag mouth folder	押エ金 組 (左) 口折り機用	-	(1)	-	-	-	(21-23)
42	102261	Presser Foot, right	押エ金 (右)	-	-	-	-	1	
43	102281A	Presser Foot Ass'y, left	押エ金 組 (左)	-	-	-	-	1	(21-23)
44	102311A	Presser Foot Ass'y, left for jute bag	押エ金 組 (左) 麻袋用	-	-	-	-	(1)	(21-23)
45	102331A	Presser Foot Ass'y, left for mouth folder	押エ金 組 (左) 口折り機用	-	-	-	-	(1)	
46	062381	Presser Foot, right	押エ金 (右)	-	-	-	1	-	
47	062391A	Presser Foot Ass'y, left	押エ金 組 (左)	-	-	-	1	-	(21-23)
48	062392A	Presser Foot Ass'y, left for jute bag	押エ金 組 (左) 麻袋用	-	-	-	(1)	-	(21-23)
49	302231	Presser Bar Lifter	押エ揚ゲ	-	-	1	-	-	

06. LOOPER ROCKER & CONNECTING ROD PARTS

ルーパー揺動関係



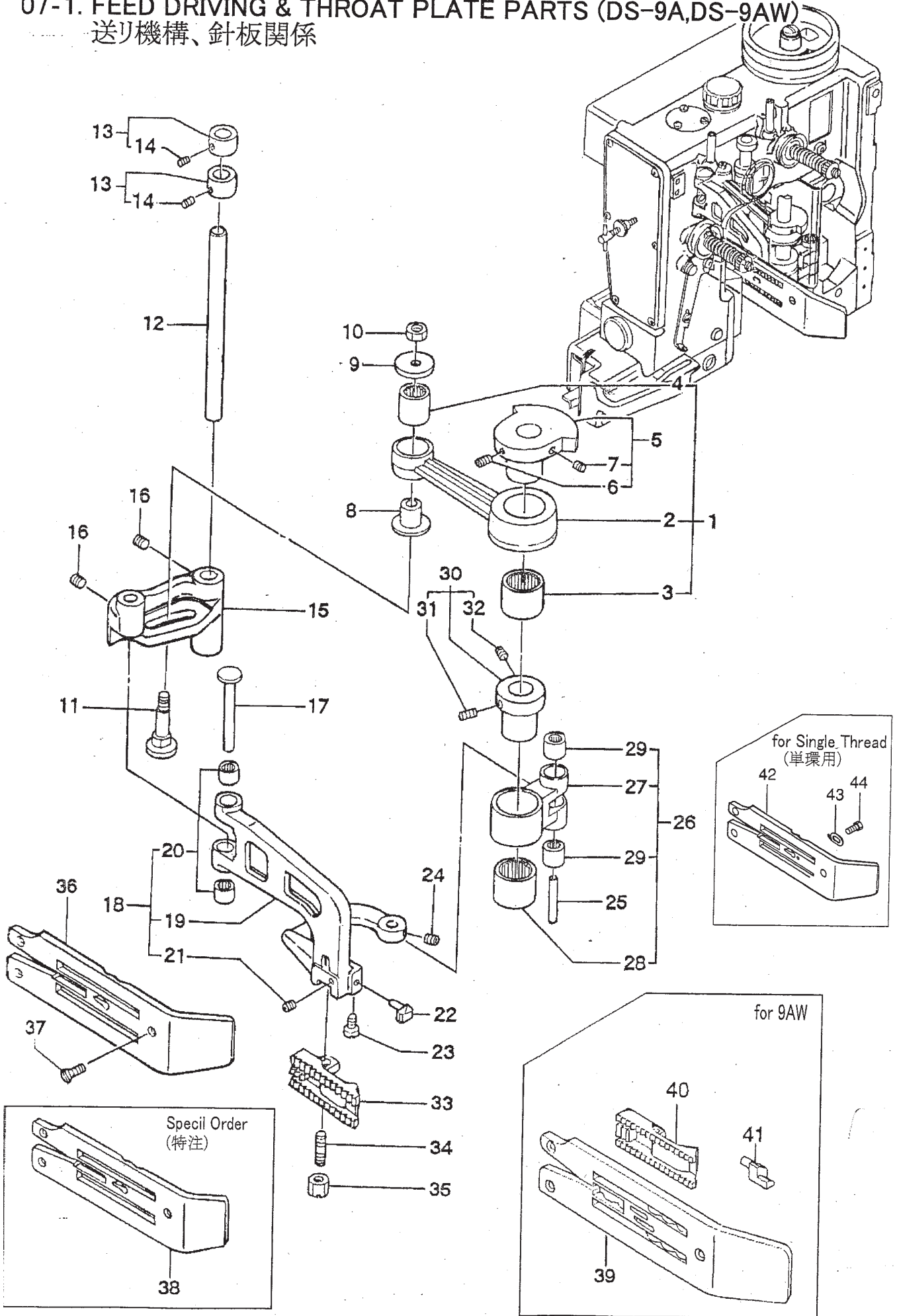
06. LOOPER ROCKER & CONNECTING ROD PARTS

ルーパー揺動関係

図番 Ref.No.	部品番号 Part No.	部品名称 Description	個数 Q'ty					摘要 Remarks	
			A	C	P	AW	CW		
1	033022A	Looper Bell Crank Connection Rod Ass'y	ルーパーロッド組	1	1	1	1	1	(2-5)
2	9/64S40061	Screw	ネジ	2	2	2	2	2	
3	11/64S40090	Screw	ネジ	2	2	2	2	2	
4	1/4S40010	Screw	ネジ	1	1	1	1	1	
5	1/4N40207	Nut	ナット	1	1	1	1	1	
6	303011	Looper Drive Lever Rocker	ベルクランク元土台	1	1	1	1	1	(7,8)
7	4B6×12	Screw for 303011	ネジ	1	1	1	1	1	
8	1S6×8T	Screw for 303011	ネジ	1	1	1	1	1	
9	1S5×6	Screw for 033022A	ネジ	1	1	1	1	1	
10	303051	Thrust Collar	スラストカラー	2	2	2	2	2	
11	304061	Set Collar	セットカラー	1	1	1	1	1	
12	1S6×8	Screw for 304061	ネジ	-	1	1	-	1	(12)
13	303021	Looper Drive Lever Shaft	ベルクランクシャフト	-	2	2	-	2	
14	303061	Looper Drive Lever	ベルクランク	1	1	1	1	1	(15)
15	4B6×15	Screw for 303061	ネジ	1	1	1	1	1	
16	033072	Looper Thread Take-Up	下糸天秤	2	2	2	2	2	
17	11/64S40009	Screw for 033072	ネジ	1	1	1	-	-	
18	063072AA	Looper Connecting Rod Ball Joint, right	ボールジョイント組(右)	1	1	1	1	1	
19	9/32W10106	Washer	ワッシャー	1	1	1	1	1	
20	9/32N28210	Nut	ナット	2	2	2	2	2	
21	1/4N32201L	Nut	ナット	1	1	1	1	1	
22	303181	Looper Connecting Rod	ジョイントロッド	1	1	1	1	1	
23	1/4N32201	Nut	ナット	1	1	1	1	1	
24	063092AA	Looper Connecting Rod Ball Joint, left	ボールジョイント組(左)	1	1	1	1	1	
25	11/64S40005	Screw for 063092AA	ネジ	1	1	1	1	1	
26	303171	Looper Rocker	ルーパー台	1	1	1	-	-	
27	033121	Looper	ルーパー	1	1	1	2	2	
28	11/64S40003	Screw for 033121	ネジ	2	2	2	-	-	
29	1A01020	Ball Bearing (W687 ZZA)	ボールベアリング	2	2	2	2	2	
30	303161	Looper Rocker Cone Stud	ルーパー元土台シャフト	1	1	1	1	1	
31	6N1/4	Nut	ナット	2	2	2	2	2	
32	303151	Looper Rocker Frame	ルーパー元土台	1	1	1	1	1	
33	1S5×8T	Screw for 303151	ネジ	1	1	1	1	1	
34	1S5×6	Screw for 303151	ネジ	1	1	1	1	1	
35	103021	Looper Retainer	ループガイド	1	1	1	-	-	(36)
36	11/64S40018	Screw for 103021	ネジ	1	1	1	-	-	
37	303141	Set Collar	セットカラー	1	1	1	1	1	(38)
38	1S6×6	Screw for 303141	ネジ	1	1	1	1	1	
39	303091	Looper Rocker Shaft Arm	ルーパー倒シアーム	2	2	2	2	2	
40	4B5×12	Screw for 303091	ネジ	1	1	1	1	1	
41	303131	Looper Rocker Shaft	ルーパーシャフト	1	1	1	1	1	
42	303101	Link Pin	リンクピン	1	1	1	1	1	
43	11/64S40005	Screw for 303101	ネジ	1	1	1	1	1	
44	303082A	Bearing Case Ass'y	ベアリングケース組	2	2	2	2	2	
45	303082	Bearing Case	ベアリングケース	1	1	1	1	1	(45-47)
46	3A03020	Bearing (SCE48P)	ニードルベアリング	1	1	1	1	1	
47	3A03013	Bearing (HK2220LL)	ニードルベアリング	1	1	1	1	1	
48	303072	Looper Avoid Eccentric	ルーパー倒シカム	1	1	1	1	1	(49,50)
49	1S6×10	Screw for 303072	ネジ	1	1	1	1	1	
50	1S6×12	Screw for 303072	ネジ	1	1	1	1	1	
51	306072	Knife Lever A	ナイフレバーA	1	-	-	1	-	(52)
52	4B6×20	Screw for 306072	ネジ	1	-	-	1	-	
53	303191	Looper for Single Thread	ルーパー(単環)	1	-	-	-	-	
54	033301	Looper Thread Take-Up	下糸天秤	(1)	(1)	(1)	-	-	
55	303211	Looper Rocker	ルーパー台	-	-	-	1	1	
56	9/64S40066	Screw	ネジ	-	-	-	3	3	
57	9/64S40003	Screw	ネジ	-	-	-	1	1	

07-1. FEED DRIVING & THROAT PLATE PARTS (DS-9A,DS-9AW)

送り機構、針板関係



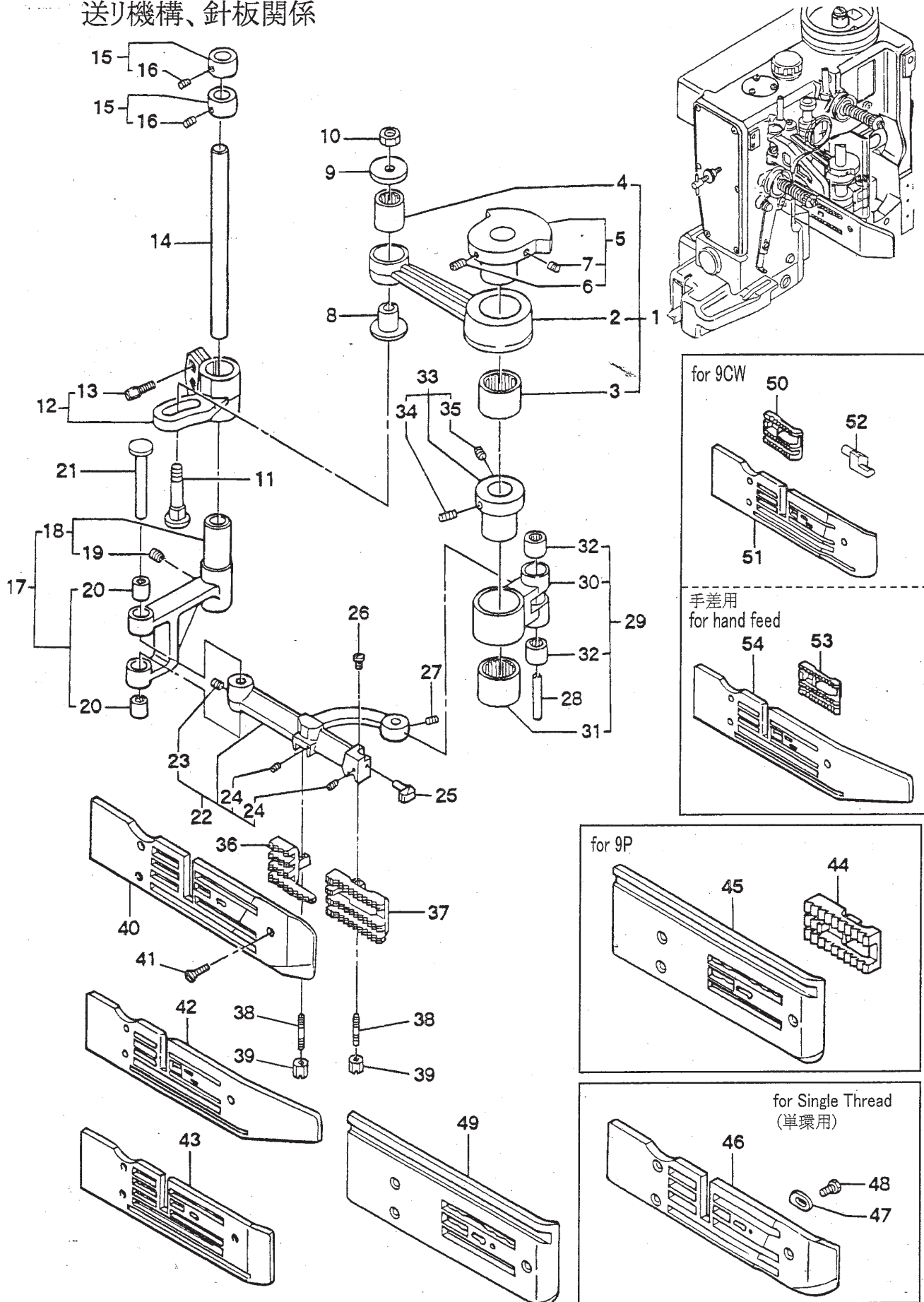
07-1. FEED DRIVING & THROAT PLATE PARTS (DS-9A,DS-9AW)

送り機構、針板関係

図番 Ref.No.	部品番号 Part No.	部品名称 Description	個数 Q'ty		摘要 Remarks
			9A	9AW	
1	304021A	Feed Drive Eccentric Ass'y			
2	304021	Feed Rocker Eccentric Connection	1	1	(2-4)
3	3A03013	Needle Bearing (HK2220LL)	1	1	
4	3A03018	Needle Bearing (HK1216LL)	1	1	
5	304011	Feed Rocker Eccentric	1	1	(6,7)
6	1S6×12	Screw for 304011	1	1	
7	1S6×10	Screw for 304011	1	1	
8	304041	Bushing	1	1	
9	304271	Washer	1	1	
10	9/32N28211	Nut	1	1	
11	304031	Feed Regulating Stud	1	1	
12	304051	Feed Rocker Shaft	1	1	
13	304061	Set Collar	2	2	(14)
14	1S6×8	Screw for 304061	4	4	
15	304201	Feed Rocker	1	1	(16)
16	1S6×6	Screw for 304201	3	3	
17	304261	Feed Bar Shaft	1	1	
18	304191A	Feed Bar Ass'y	1	1	(19-21)
19	304191	Feed Bar	1	1	
20	3A03020	Needle Bearing (SCE48P)	2	2	
21	9/64S40502	Screw	1	1	
22	104033	Needle Guide	1	-	
23	11/64S40002	Screw for 104033	1	1	
24	1S5×5	Screw for 304091	1	1	
25	304091	Feed Crank Link Pin	1	1	
26	304082A	Feed Crank Link Ass'y	1	1	(27-29)
27	304082	Feed Crank Link	1	1	
28	3A03019	Needle Bearing (HK2020LL)	1	1	
29	3A03020	Needle Bearing (SCE48P)	2	2	
30	304101	Feed Lift Eccentric	1	1	(31,32)
31	1S6×10	Screw for 304101	1	1	
32	1S6×6	Screw for 304101	1	1	
33	304211	Feed Dog	1	-	
34	11/64S40505	Screw for 304211	1	1	
35	11/64N40204	Nut for 304211	1	1	
36	304181	Throat Plate	1	-	
37	11/64S40074	Screw for 304181	3	3	
38	304182	Throat Plate	(1)	-	Special Order
39	304281	Throat Plate	-	1	(特注)
40	304291	Feed Dog	-	1	
41	304301	Needle Guide	-	1	
42	304311	Throat Plate for Single Thread	(1)	-	Special Order (特注)
43	114131	Throat Plate Thread Retainer	(1)	-	
44	3/32S56004	Screw for 114131	(1)	-	

07-2. FEED DRIVING & THROAT PLATE PARTS (DS-9C,DS-9P,DS-9CW)

送り機構、針板関係

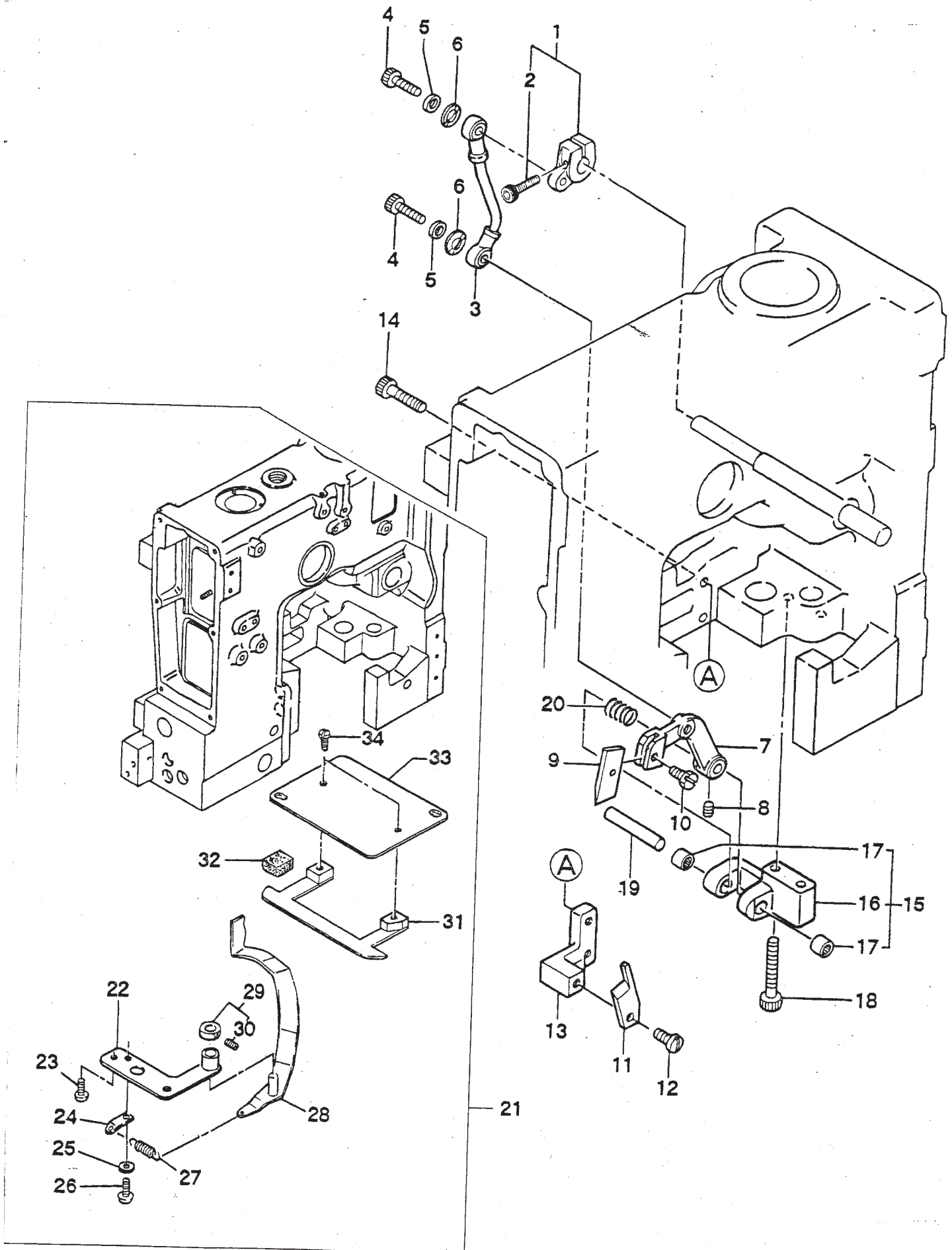


07-2. FEED DRIVING & THROAT PLATE PARTS (DS-9C,DS-9P,DS-9CW)
送り機構、針板関係

区番 Ref.No.	部品番号 Part No.	部品名称 Description	個数 Q'ty			摘要 Remarks
			9C	9P	9CW	
1	304021A	Feed Drive Eccentric Ass'y				
2	304021	Feed Rocker Eccentric Connection	1	1	1	(2-4)
3	3A03013	Needle Bearing (HK2220LL)	1	1	1	
4	3A03018	Needle Bearing (HK1216LL)	1	1	1	
5	304011	Feed Rocker Eccentric	1	1	1	
6	1S6×12	Screw for 304011	1	1	1	(6,7)
7	1S6×10	Screw for 304011	1	1	1	
8	304041	Bushing	1	1	1	
9	304271	Washer	1	1	1	
10	9/32N28211	Nut	1	1	1	
11	304031	Feed Regulating Stud	1	1	1	
12	064051	Feed Rocker Crank	1	1	1	
13	15/64S28019	Screw for 064051	1	1	1	(13)
14	304051	Feed Rocker Shaft	2	2	1	
15	304061	Set Collar	1	1	1	
16	1S6×8	Screw for 304061	2	2	2	(16)
17	304112A	Feed Rocker Ass'y	4	4	4	
18	304112	Feed Rocker	1	1	1	(18-20)
19	1S6×6	Screw for 304112	1	1	1	(19)
20	3A03020	Needle Bearing (SCE48P)	1	1	1	
21	304251	Feed Bar Shaft	2	2	2	
22	304071	Feed Bar	1	1	1	
23	1S6×6	Screw for 304071	1	1	1	(23,24)
24	9/64S40502	Screw	1	1	1	
25	304121	Needle Guide	2	2	2	
26	11/64S40005	Screw for 304121	1	1	-	
27	1S5×5	Screw for 304091	1	1	1	
28	304091	Feed Crank Link Pin	1	1	1	
29	304082A	Feed Crank Link Ass'y	1	1	1	
30	304082	Feed Crank Link	1	1	1	(30-32)
31	3A03019	Needle Bearing (HK2020LL)	1	1	1	
32	3A03020	Needle Bearing (SCE48P)	1	1	1	
33	304101	Feed Lift Eccentric	2	2	2	
34	1S6×10	Screw for 304101	1	1	1	(34-35)
35	1S6×6	Screw for 304101	1	1	1	
36	104072	Feed Dog, rear	1	1	1	
37	304131	Feed Dog, front	1	-	1	
38	11/64S40505	Screw for 104072, 304131	1	-	-	
39	11/64N40204	Nut for 104072, 304131	2	2	2	
40	104123	Throat Plate for automatic feed	2	2	2	
41	11/64S40074	Screw for 104123, 104093, 1040122	1	-	-	
42	104093	Throat Plate for Hand Feed	3	3	3	
43	104122	Throat Plate for automatic feed by lever start	(1)	-	-	
44	304221	Feed Dog	(1)	-	-	
45	304231	Throat Plate	-	1	-	
46	304171	Throat Plate for Single Thread	-	1	-	
47	114131	Throat Plate Thread Retainer	(1)	-	-	
48	3/32S56004	Screw for 114131	(1)	(1)	-	Special Order (特注)
49	304241	Throat Plate for Single Thread	(1)	(1)	-	
50	104231	Feed Dog, front	-	(1)	-	
51	104241	Throat Plate	-	-	1	
52	304301	Needle Guide	-	-	1	
53	104232	Feed Dog, front for Hand Feed	-	-	(1)	Special Order (特注)
54	104242	Throat Plate for Hand Feed	-	-	(1)	

08-1. CUTTER PARTS (DS-9A,DS-9AW)

カッター関係



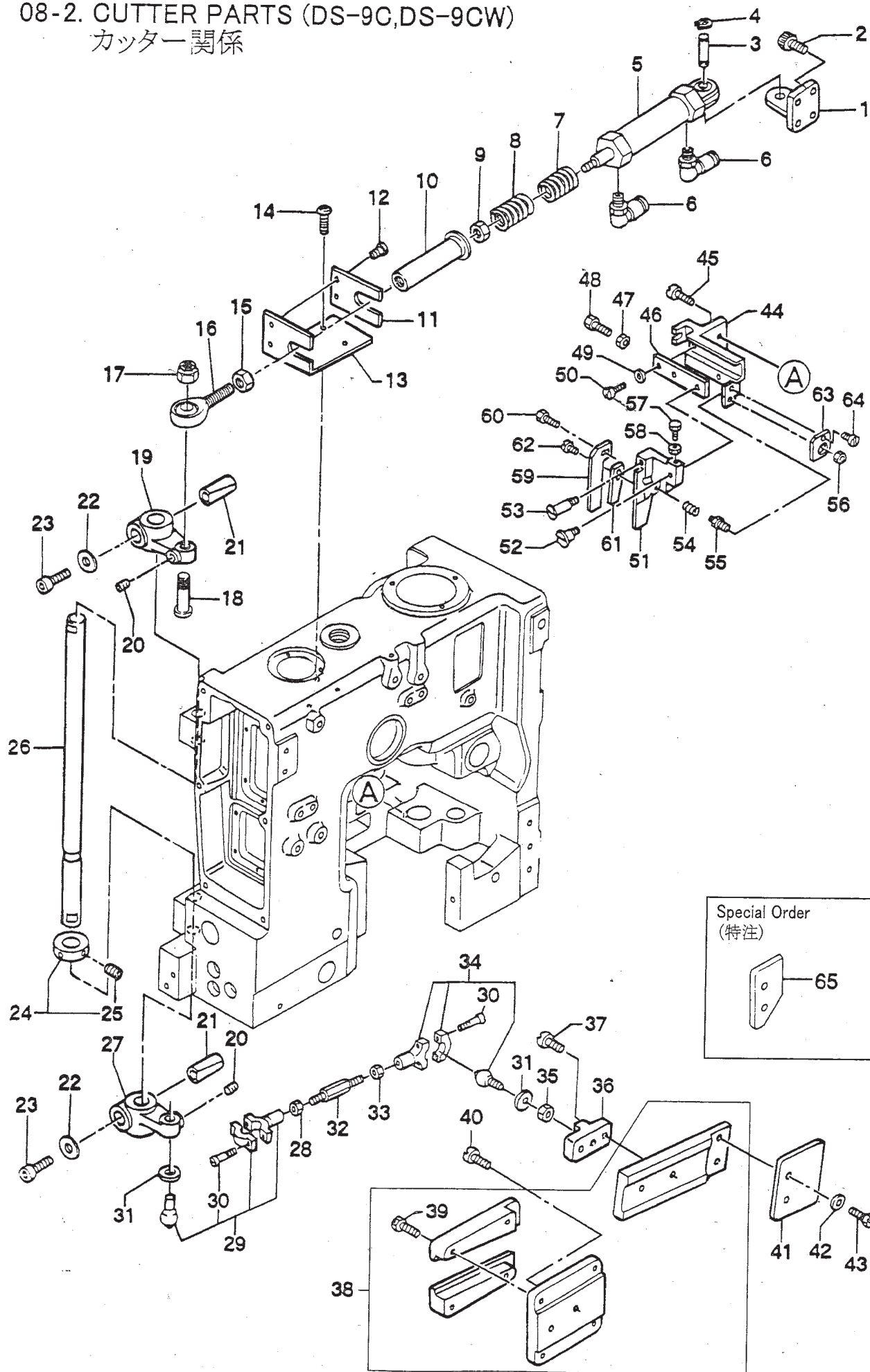
08-1. CUTTER PARTS (DS-9A,DS-9AW)

カッター関係

図番 Ref.No.	部品番号 Part No.	部品名称 Description	個数 Q'ty		摘要 Remarks
			9AW	9CW	
1	306072	Knife Lever A			
2	4B6×20	Screw for 306072			
3	306081	Ball Joint Rod			
4	4B5×20	Screw for 306081			
5	P4031	Washer			
6	5/16W05201	Spring Washer			
7	306091	Knife Lever B			
8	15/64S28525	Screw			
9	066143	Knife B			
10	11/64S40084	Screw for 066143			
11	066133	Knife A			
12	3/16S28028	Screw for 066133			
13	306131	Knife Base			
14	4B5×25	Screw for 306131			
15	306111A	Knife Lever Base Ass'y			
16	306111	Knife Lever Base			
17	3A03020	Needle Bearing (SCE48P)			
18	4B5×40	Screw for 306111			
19	306101	Knife Lever Pin			
20	306121	Knife Lever Spring			
21	305301A	Thread Pusher Set			
22	305301	Lever Base			
23	3S5×15	Screw for 305301			
24	285501	Spring Hook			
25	2W5	Washer			
26	4S5×5	Screw			
27	285491	Spring			
28	285461	Lever			
29	285471	Set Collar			
30	SS1032316	Screw			
31	305311	Guide			
32	305331	Rubber			
33	305321	Face Plate, lower			
34	11/64S40005	Screw			

08-2. CUTTER PARTS (DS-9C,DS-9CW)

カッター関係

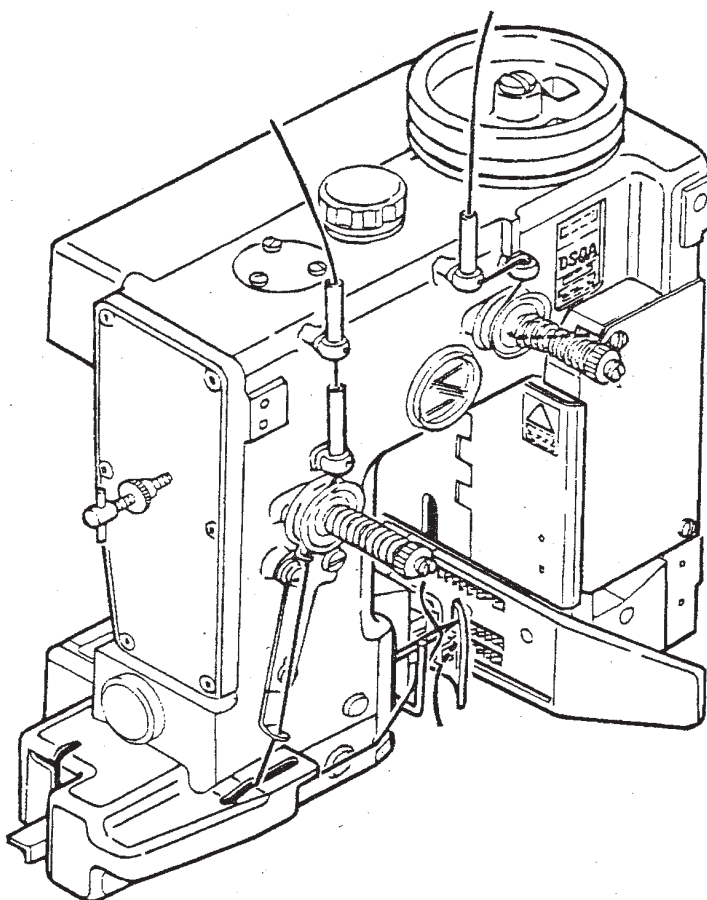
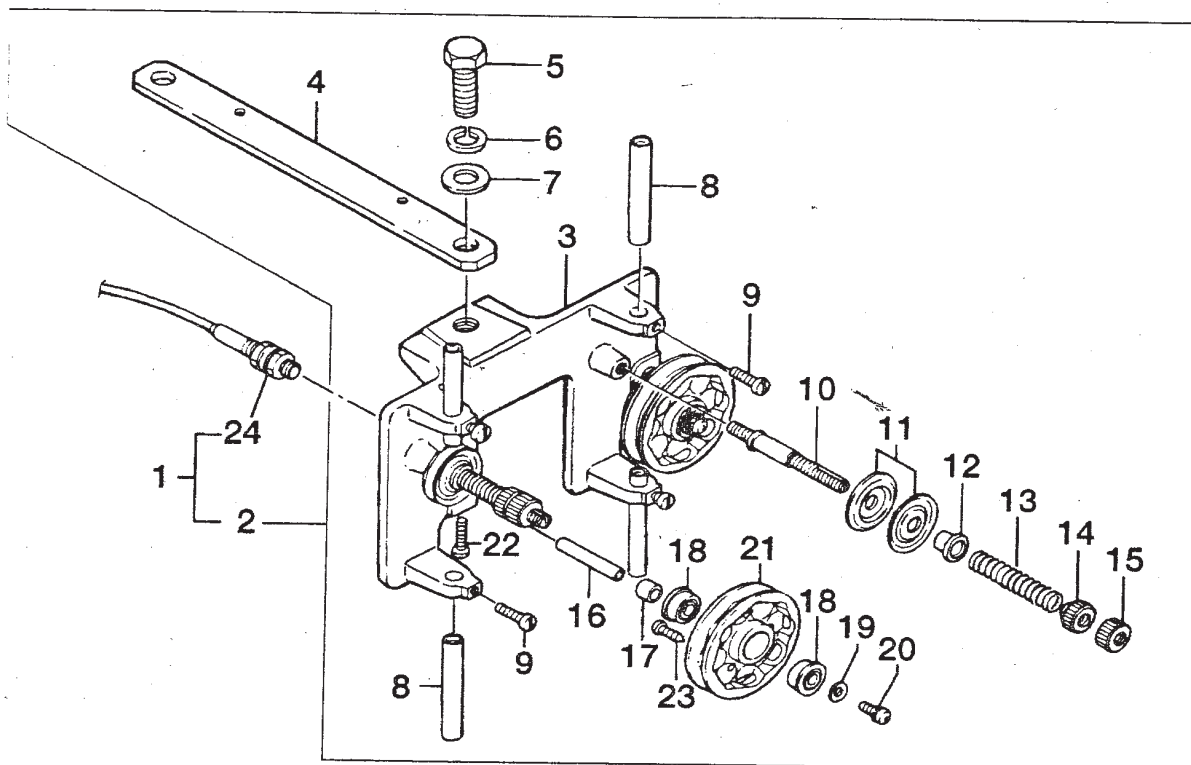


08-2. CUTTER PARTS (DS-9C,DS-9CW)

カッター関係

図番 Ref.No.	部品番号 Part No.	部品名称 Description	個数 Q'ty		摘要 Remarks
			9C	9CW	
1	306011	Air Cylinder Base	1	1	
2	4B5×15	Screw for 306011	4	4	
3	106201	Pin	1	1	
4	1RS-8	Stop Ring (S-8)	2	2	
5	J01002	Air Cylinder	1	1	
6	D07034	Tube Fitting, elbow (PL6-01M)	2	2	
7	305221	Spring	1	1	
8	286161	Spring	1	1	
9	1N8C	Nut	1	1	
10	306151	Joint Rod	1	1	
11	306061	Spacer	1	1	
12	11/64S40005	Screw for 306061	2	2	
13	306032	Joint Rod Guide	1	1	
14	4B5×15	Screw For 306032	2	2	
15	1N8	Nut (M8)	1	1	
16	6A04007	Rod End (POS-8)	1	1	
17	6N5/16	Nut	1	1	
18	306162	Cutter Connecting Lever Pin	1	1	
19	306182	Cutter Connecting Lever	1	1	
20	1S5×6	Screw	2	2	
21	306191	Cotter Pin	2	2	
22	15/64W20101	Washer	2	2	
23	4B6×15	Screw	2	2	
24	062052	Set Collar	1	1	(25)
25	15/64S28525	Screw	2	2	
26	306171	Cutter Rocker Shaft	1	1	
27	306181	Cutter Connecting Lever	1	1	
28	1/4N32201	Nut	1	1	
29	063092A	Ball Joint Ass'y, left	1	1	(30)
30	9/64S40061	Screw for 063092A, 063072A	3	3	
31	9/32W10106	Washer	2	2	
32	106141	Cutter Connecting Rod	1	1	
33	1/4N32201L	Nut	1	1	
34	063072A	Ball Joint Ass'y, right	1	1	(30)
35	9/32N28210	Nut	1	1	
36	306041	Ball Holder	1	1	
37	15/64S28004	Screw for 306041	2	2	
38	106032C	Oscillating Plate Ass'y	1	1	(39)
39	11/64S40061	Screw	4	4	
40	11/64S40006	Screw for 106032C	2	2	
41	106053	Upper Knife	1	1	
42	11/64W15103	Washer for 106053	2	2	
43	11/64S40049	Screw for 106053	2	2	
44	106062	Lower Knife Base Connection	1	1	
45	3/16S28018	Screw for 106062	2	2	
46	106152	Lower Knife Adjust Plate	1	1	
47	9/64N40101	Nut	1	1	
48	9/64S40067	Screw	1	1	
49	11/64W15103	Washer	1	1	
50	11/64S40075	Screw	1	1	
51	106072	Lower Knife Base	1	1	
52	11/64S40060	Screw	1	1	
53	11/64S40059	Screw	1	1	
54	106171	Spring	1	1	
55	106161	Spring Adjust	1	1	
56	11/64N40102	Nut for 106161	1	1	
57	9/64S40039	Screw	1	1	
58	9/64N40101	Nut	1	1	
59	106083	Lower Knife	1	1	
60	11/64S40093	Screw for 106083	1	1	
61	106093	Lower Knife Stopper	1	1	
62	9/64S40005	Screw for 106093	1	1	
63	306141	Plate	1	1	
64	11/64S40005	Screw	1	1	
65	306201	Upper Knife (Thread Cutter Only)	(1)	-	Special Order (特注)

09. THREAD BREAK DETECTOR PARTS
糸切れ検出関係



09. THREAD BREAK DETECTOR PARTS

糸切れ検出関係

区番 Ref.No.	部品番号 Part No.	部品名称 Description	個数 Q'ty		摘要 Remarks	
			9A	9C		
1	255531BS	Thread Break Detector Ass'y	糸切れ検出装置	1	1	(2,24)
2	255531B	Thread Break Detector Ass'y	糸切れ検出組	1	1	(3-23)
3	255531	Thread Break Detector Base	糸切れ検出ベース	1	1	
4	255571	Stay	ステー	1	1	
5	1B10×15	Bolt	六角ボルト	1	1	
6	3W10	Spring Washer	バネ座金	1	1	
7	2W10	Washer	平座金	1	1	
8	075091	Frame Thread Eyelet	糸ガイドパイプ	4	4	
9	11/64S40003	Screw for 075091	ネジ	4	4	
10	035021	Tension Post	糸調子芯棒	2	2	
11	065261	Tension Disc	糸調子皿	4	4	
12	035071	Tension Post Ferrule	スプリングシート	2	2	
13	51292F-2	Tension Spring	糸調子スプリング	2	2	
14	065171	Tension Nut	糸調子ナット	2	2	
15	245091	Tension Nut	糸調子ナット	2	2	
16	255551	Shaft	軸	2	2	
17	255561	Collar	カラー	2	2	
18	1A01015	Bearing	ベアリング	4	4	
19	2W3	Washer	平座金	2	2	
20	4S3×8	Screw	ネジ	2	2	
21	255541	Thread Break Detector Roller	糸切れ検出ローラー	2	2	
22	4S4×10	Screw	ネジ	2	2	
23	9S2.6×8	Screw	ネジ	12	12	
24	C02010	Switch (FL7M-P8A6)	近接スイッチ	2	2	

